

VIDAUS ORGANAI

TONZILĖS

Tonzilės – imuninės sistemos dalis. Jos padeda sulaukyti nekviestus svečius, vos tik šie pradeda skverbtis į tavo kūną.



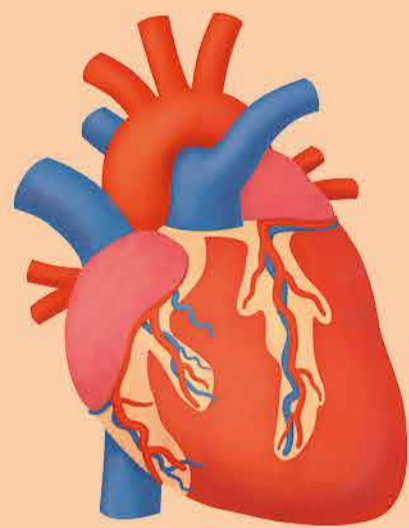
GIMDA

Moteriškos lytinės ląstelės bręsta kiaušidėse ir keliauja į gimdą. Jeigu kiaušialąstė apvaisina spermatozoidas, ji dalijasi ir gimdoje ima augti. Užsimezgęs vaisius auga devynis mėnesius.



ŠIRDIS

Tai svarbiausias organas, nes jis pumpuoja ir po visą kūną paskirsto kraują. Širdis arterijomis pasiunčia kraują į visus kūno organus maždaug kartą per sekundę, šešiasdešimt kartų per minutę ir tai trunka, kol žmogus būna gyvas.



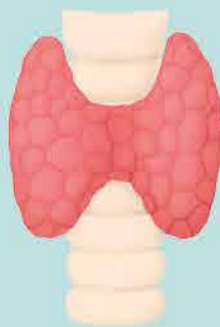
LIMFMAGZIAI

Limfmazgių paskirtis – filtruoti limfą. Svarbiausią darbą čia atlieka baltieji kraujo kūneliai – jie surenka pavojingas bakterijas, ląstelių liekanas ir vėžines ląsteles.



SKYDLIAUKĖ

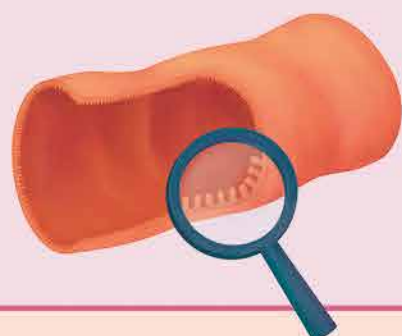
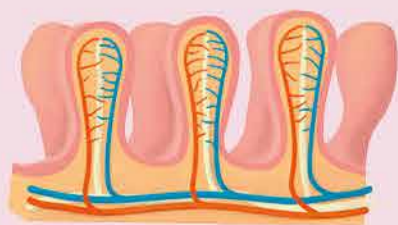
Organizmo procesus valdo ne tik nervų sistema, bet ir cheminiai junginiai, vadinamieji hormonai, kuriuos gamina specialios liaukos. Viena šių liaukų yra gerklėje esanti skydliaukė.



SVEIKA MITYBA PRADĖK DABAR

ŽARNA – GAURELIAI

Žarnyne iš suvirškinto maisto pasisavinamos maisto medžiagos. Plonosios žarnos paviršius padengtas daugybe gaurelių, kad maisto medžiagos lengviau patektų į kraujotaką.



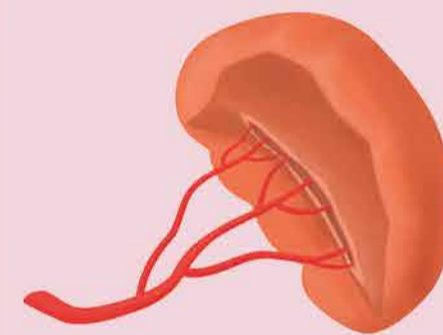
VYRŲ LYTINIAI ORGANAI

Vyriškos lytinės liaukos gamina spermatozoidus. Tam reikalinga žemesnė nei kūno temperatūra, todėl sėklidės yra pilvo ertmės išorėje.



BLUŽNIS

Blužnis, kaip ir tonzilės bei užkrūčio liauka, yra limfinės sistemos dalis. Ji iš kraujo pašalina kenksmingas atliekas, ypač bakterijas ir pažeistas ląsteles. Blužnis yra kairėje, po šonkauliais.



ORGANŲ LIGOS IR JŲ GYDYMAS

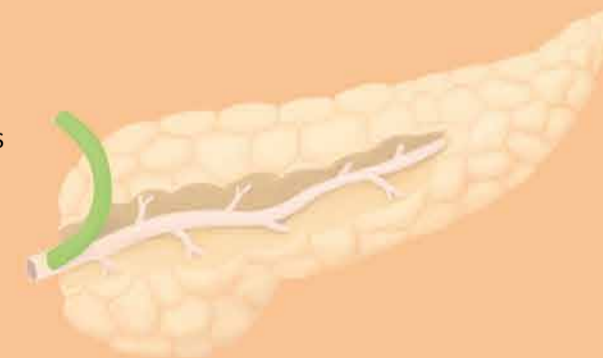


PLAUČIAI

Įkvėptas oras patenka į plaučius. Čia iš jo pasisavintas deguonis įsotinamas į kraują. Plaučiai yra porinis organas.

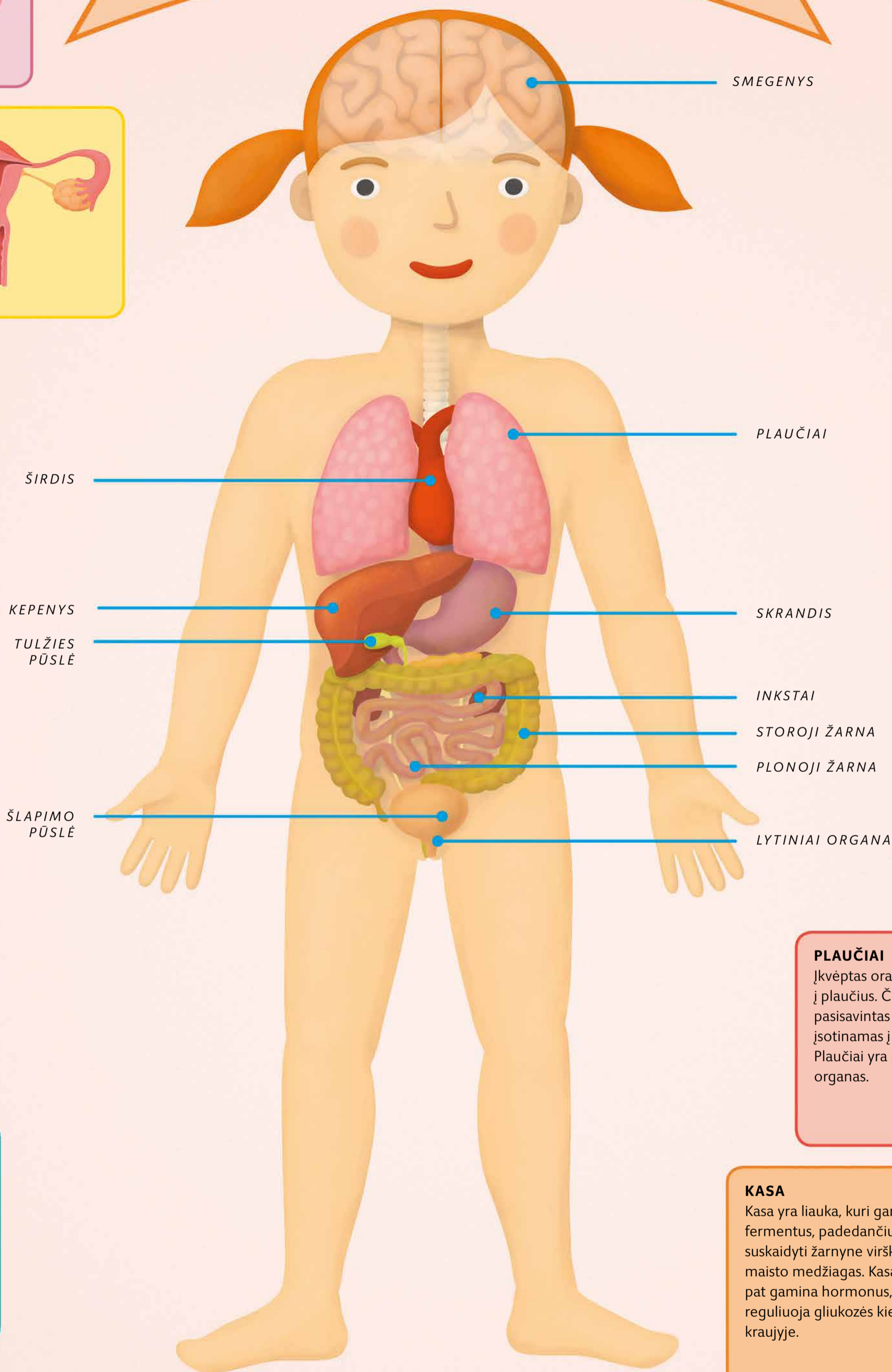
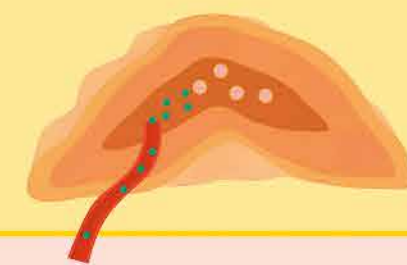
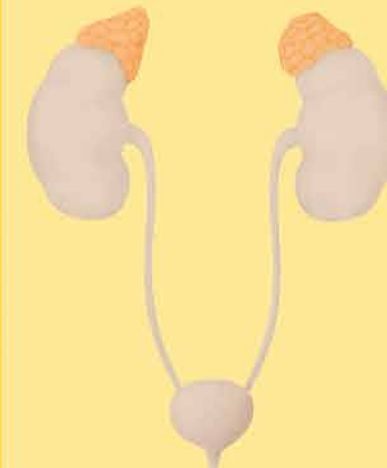
KASA

Kasa yra liauka, kuri gamina fermentus, padedančius suskaidyti žarnyne virškinamas maisto medžiagas. Kasa taip pat gamina hormonus, kurie reguliuoja gliukozės kiekį kraujyje.



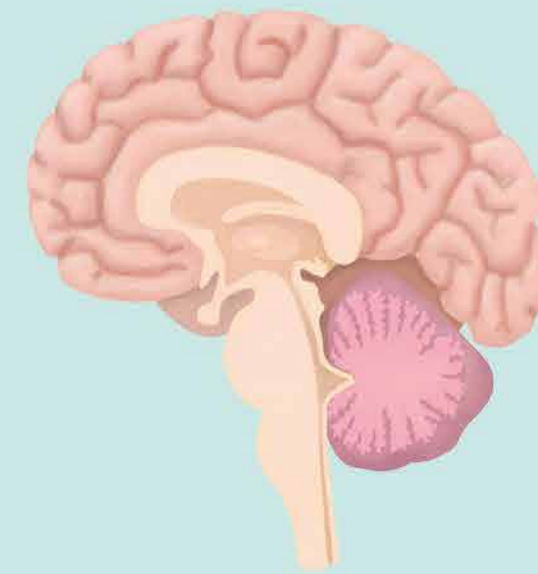
ANTINKSČIAI

Šis porinis virš inkstų esantis organas gamina gerai žinomą hormoną adrenaliną, padedantį organizmui sukaupti jėgas.



SMEGENYS

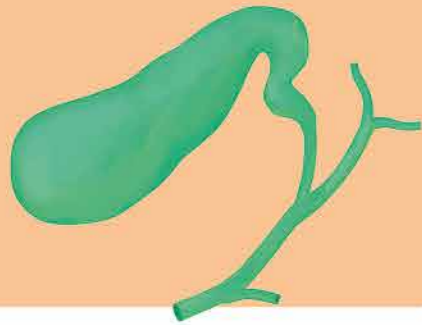
Smegenys valdo visą kūną, tai sudėtingiausias mūsų organas. Smegenys yra mąstymo centras, jos siunčia nurodymus visoms kūno dalims, reguliuoja judesius ir mintis, lemia gebėjimą mokytis, kontroliuoja visas gyvybines funkcijas, širdies veiklą ir kvėpavimą.



VIDAUS ORGANAI

TULŽIES PŪSLĖ

Tulžis padeda virškinti riebalus. Ji iš kepenų tulžies latakais patenka į tulžies pūslę, tada – į virškinimo sistemą. Didžiąją tulžies rūgšties dalį kraujas dar kartą pasisavina iš žarnyno ir vėliau ji vėl patenka į kepenis.

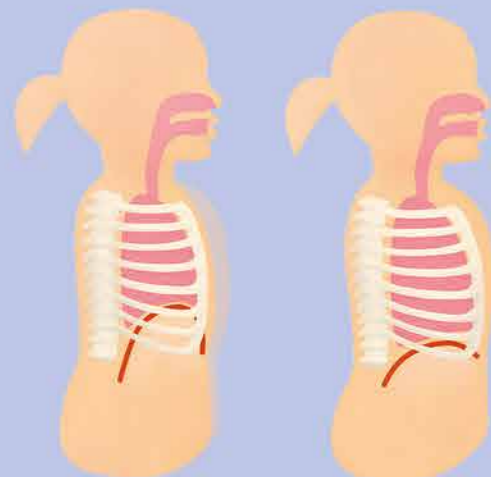


Žmogaus kūną sudaro griaučiai ir organų sistema – tai atskiri vidaus organai. Kiekvienas jų atlieka organizmui būtiną funkciją. Vieni organai yra tarsi chemijos laboratorijos, kiti išvalo šalutinius produktus ar į kraujotaką stumia būtinas medžiagas. Viskas tobulai suderinta, kaip profesionaliame orkestre, kuriam vadovauja nervų sistema ir liaukos, reguliuojančios hormonus.

KIEKVIENAS ŽMOGAUS ORGANAS ATLIEKA SVARBIAJĄ FUNKCIJĄ

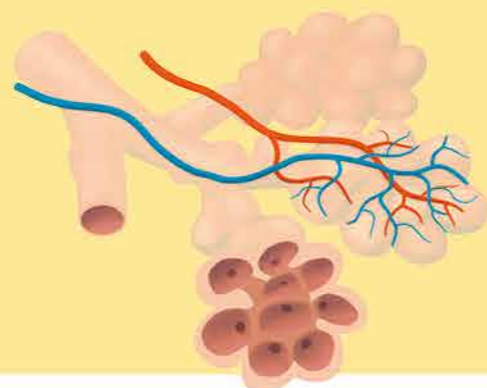
KVĖPAVIMAS

Organizmui būtino deguonies suteikia plaučiai. Kvėpavimo intensyvumas priklauso nuo fizinio krūvio. Nekvėpuodamas žmogus gali išbūti vos kelias minutes.



ALVEOLĖS

Prieš patekdamas į kraują deguonis išsišakojusiu bronchiniu vamzdeliu keliauja į plaučių alveoles. Prasiskverbęs per plonas alveolių sienelės, deguonis patenka į kraujo kapiliarus.



SEILIŲ LIAUKOS

Seiles išskiria seilių liaukos, išsidėsčiusios aplink burnos ertmę. Jos svarbios, nes padeda lengviau nuryti ir suvirškinti maistą.



SKRANDIS

Maistas per stemplę patenka į skrandį ir susimaišo su skrandžio sultimis. Gleivinė, išskirianti gleives, apsaugo skrandžio sienelės nuo fermentų, hidrochlorido rūgšties ir kitų pavojingų medžiagų.



BALSO STYGOS

Garsas susidaro, kai gerklose pradeda virpėti dvi balso stygos sudarančios klostės. Jo aukštis ir garsas priklauso nuo šių stygų ilgio ir įtempimo.



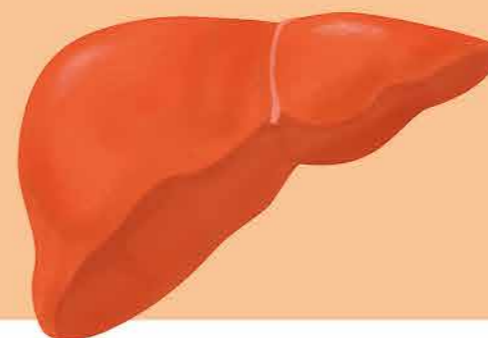
GERKLOS

Gerklės yra kvėpavimo takų dalis. Iš jų oras patenka į trachėją, tada – į plaučius. Ryjant gerklas užveria antgerklis.



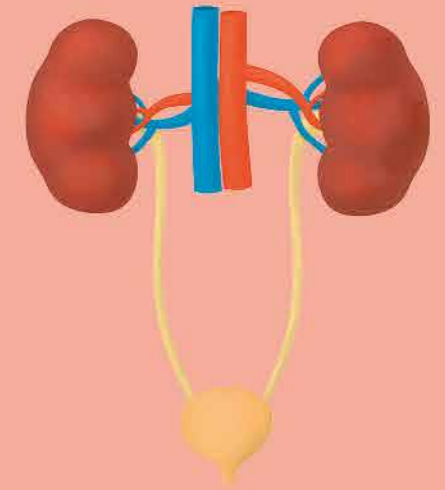
KEPENYS

Kepenys – svarbiausia organizmo laboratorija, būtinas virškinimo ir viso organizmo valymo pagalbininkas. Į kepenis suteka kraujas iš žarnyno, jos pašalina nuodingas medžiagas. Kas minutę per kepenis prateka iki 1,5 l kraujo.



INKSTAI

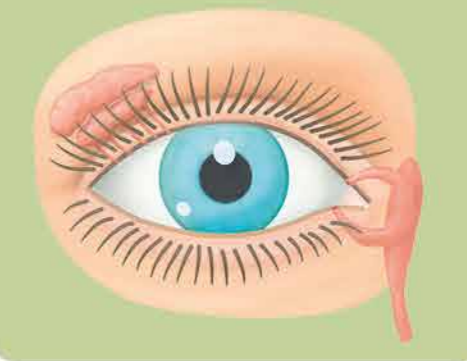
Inkstai veikia kaip filtras, išvalantis kraują nuo organizme susikaupusių nereikalingų produktų. Šlapimas iš inkstų patenka į šlaplę ir šlapimo pūslę, iš kurios pasišalina. Inkstai yra poriniai organai.



VISI KARTU ORGANAI SUDARO ORGANIZMĄ

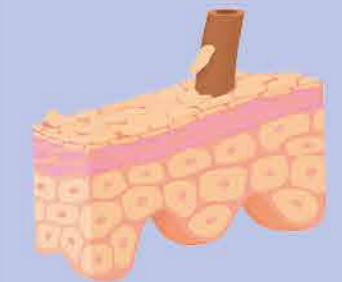
AŠARŲ LATAKAI

Ašaros išsiskiria ne tik tada, kai verkiamo. Akims jų reikia nuolat, kad galėtų funkcionuoti. Ašaros suteikia maisto medžiagų, išvalo nešvarumus ir turi antibakterinių savybių. Jų perteklius išteka per nosį.



ODA

Nervų galūnės odoje leidžia pajusti prisilietimą, daiktų paviršių ir temperatūrą. Kai kūnas per daug įkaista, oda reguliuoja jo temperatūrą, per prakaito liaukas pašalindama vandenį.



PORINIAI ORGANAI

Kai kurie žmogaus kūno organai sudaro simetriškas poras ir yra vadinami poriniais. Tokie yra inkstai ar plaučiai. Atskirų organų vietą gali pamatyti atlenkiamame puslapyje.