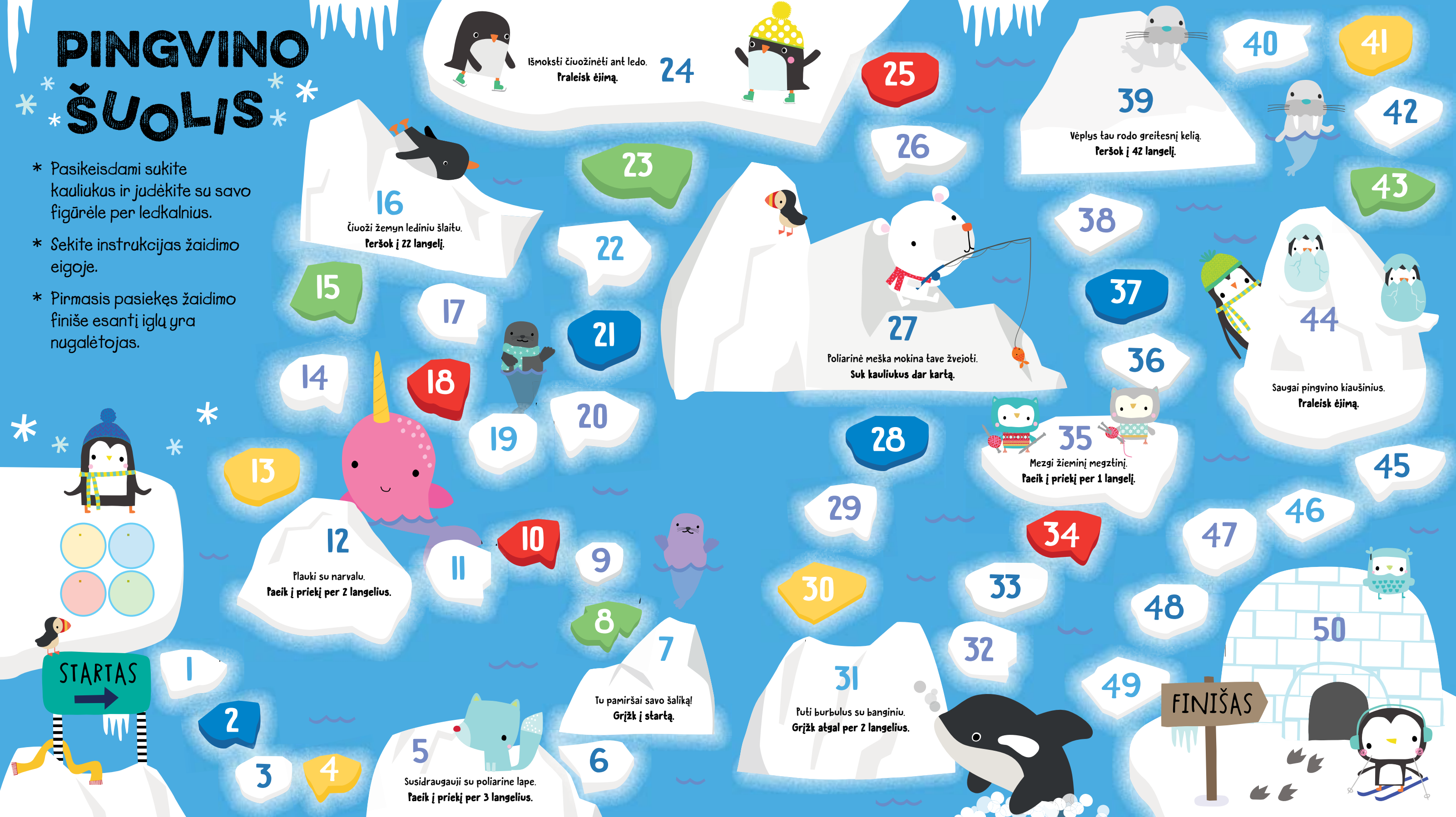


PINGVINO ŠUOLIS

- * Pasikeisdami sukite kauliukus ir judėkite su savo figūrėle per ledkalnius.
- * Sekite instrukcijas žaidimo eigoje.
- * Pirmasis pasiekęs žaidimo finišę esantį iglų gra nugalėtojas.

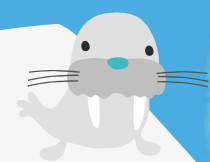


Išmoksti čiuožinėti ant ledo.
Praleisk ėjimą.

24



25



40

41

39

Vėplys tau rodo greitesnį kelią.
Peršok į 42 langelį.

42



16

Čiuoži žemyn lediniu šlaitu.
Peršok į 22 langelį.

23

26



27

Poliarinė meška mokina tave žvejojti.
Suk kauliukus dar kartą.

38



44

Saugai pingvino kiaušinius.
Praleisk ėjimą.

43

15

17

22



21

37

36



35

Mezgi žieminį megztinį.
Paėik į priekį per 1 langelį.

45

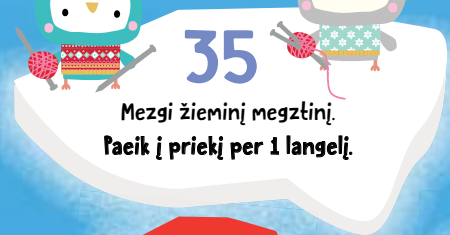
14

18

19

20

28



35

46

13

12

Plauki su narvalu.
Paėik į priekį per 2 langelius.

11

10

9

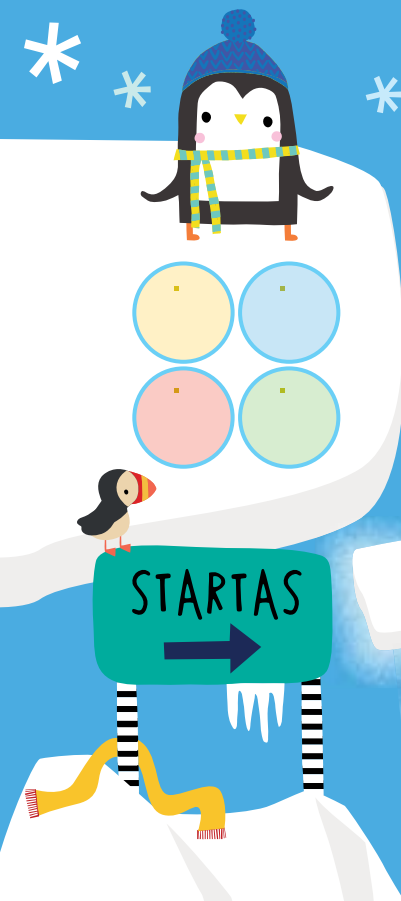


29

30

34

47



STARTAS

1

2

3

4



5

Susidraugauji su poliarine lape.
Paėik į priekį per 3 langelius.

6

8

7

Tu pamiršai savo šaliką!
Grįžk į startą.



31

Puti burbulus su banginiu.
Grįžk atgal per 2 langelius.

32

33

48

49



50

FINIŠAS