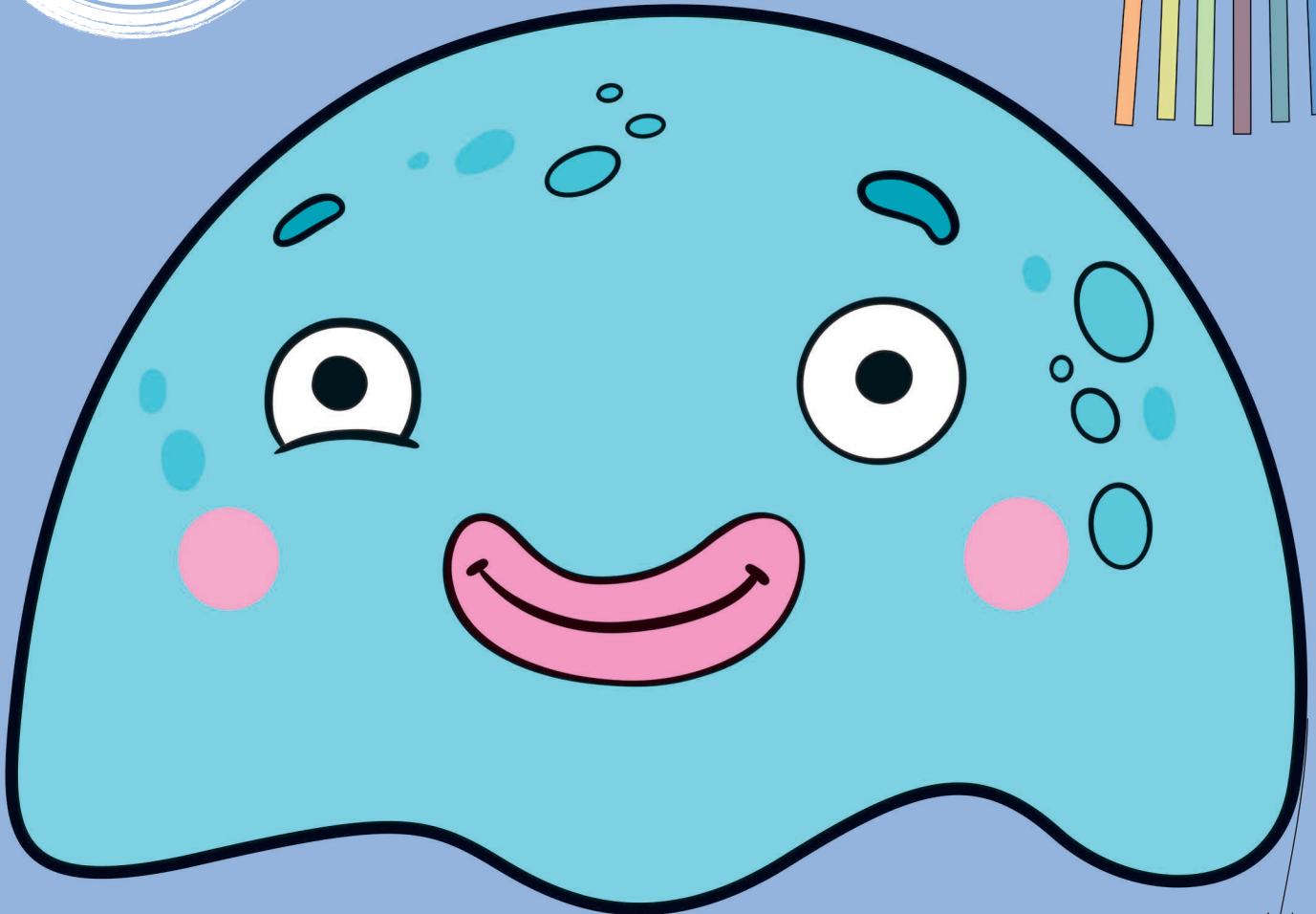
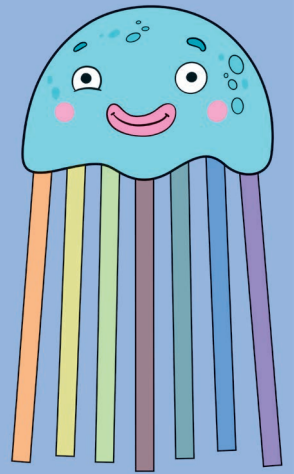




# Medūza



išķirpk  detales

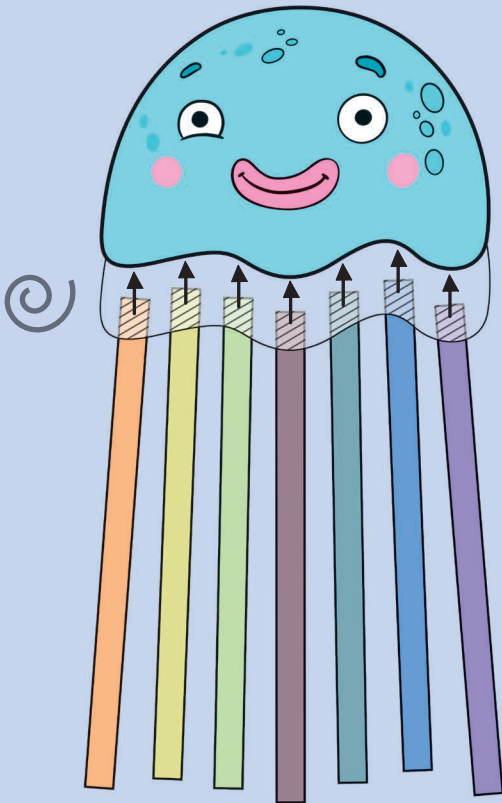




# DARBELIŲ INSTRUKCIJOS

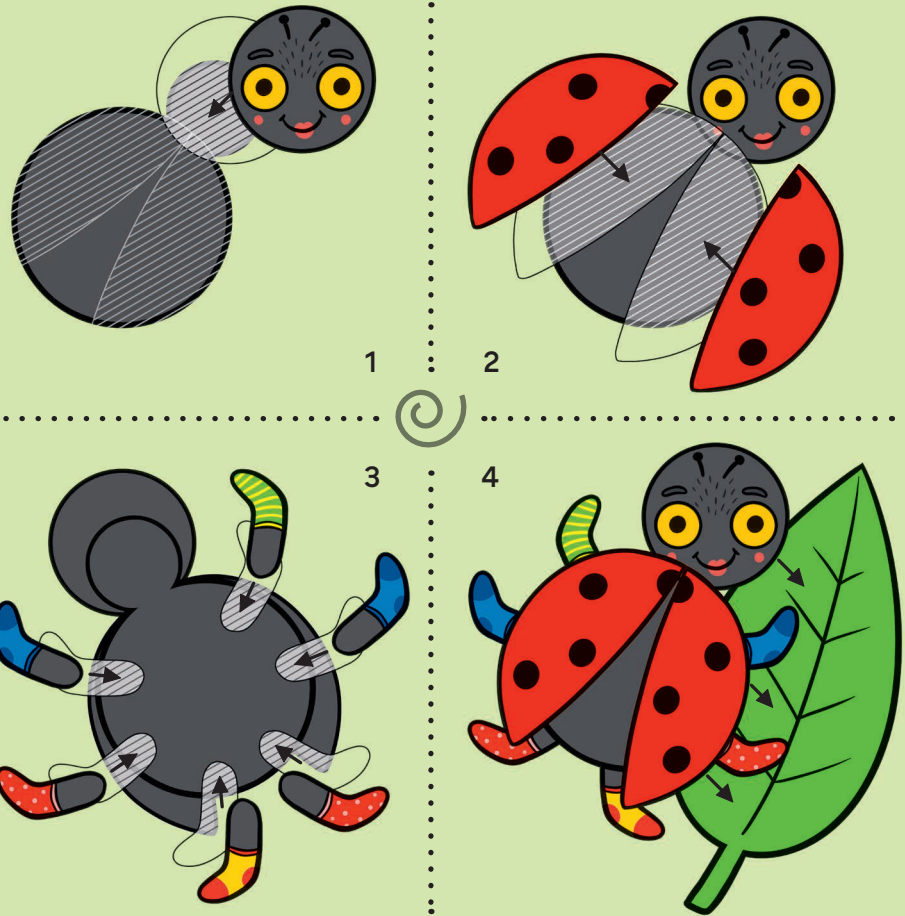


## Medūza



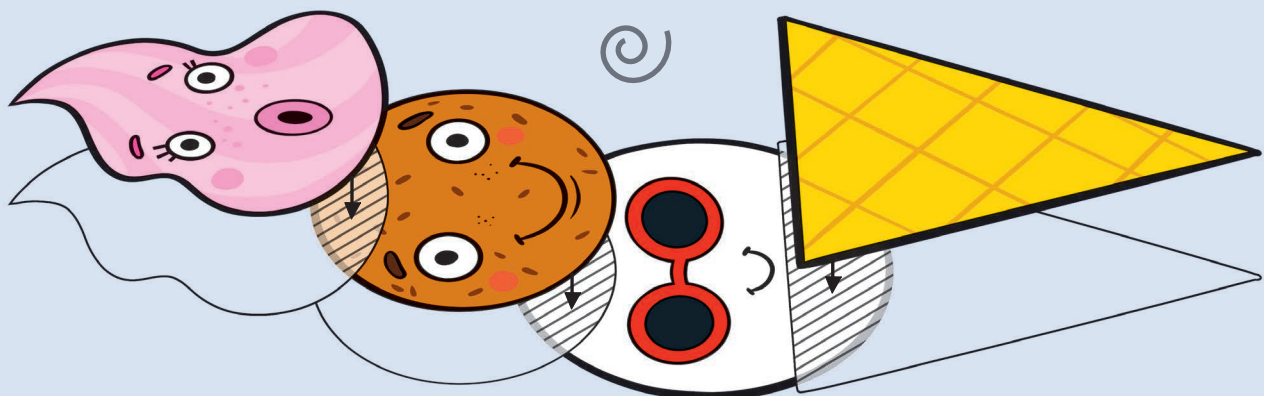
Iškirpk medūzos kūnelį ir spalvotas juosteles. Kljais patepk pažymėtas juostelių vietas ir priklijuok prie tokių pačių ženkliukų kitoje kūnelio pusėje.

## Boružėlė



Iškirpk visas darbelio dalis. Pažymėtose vietose prie kūnelio priklijuok galvą ir sparnelius. Apversk darbelį ir tam skirtose vietose priklijuok kojytes. Baigtą boružėlę priklijuok prie iškirpto lapelio.

## Ledai



Iškirpk visas darbelio dalis. Pažymėtoje vietoje prie vaflio priklijuok baltą rutuliuką. Prie jo priklijuok rudą ir galiausiai rožinę detales.