

# SVEIKI ATSIVERTĖ PASLAPTINGUS GALVOSŪKIUS

Tikimės, kad smagiai leisite laiką narpliodami šiuos galvosūkius.  
Čia rasite mįslių, kurias įminti galite dviem būdais: pasitelkę arba logiką,  
arba vaizduotę.

Ką geriau pasirinkti aiškinantis kiekvieną galvosūkį, patars šie ženklai:



LOGIKA



VAIZDUOTĖ

## PASITELKITE LOGIKĄ...

Pamatę sraigtelių ženkliuką tikėkitės scenarijaus  
ir tam tikros užuominos, tad:

- atidžiai perskaitykite galvosūkį ir ištyrinėkite paveikslėlius;
- pasvarstykite: ar čia slypi kas nors neįprasta? ar svarbi įvykio vieta?;
- nebūkite tikras, kad pirmas į galvą šovęs atsakymas yra teisingas, tad gerai jį apmąstykite. Jei manote, kad atsakymas teisingas, jo nepamiršdami atkartokite visą galvosūkių eigą. Ar jis tinka?

Atsakymas slypi tekste  
ir iliustracijose... Gerai  
įsiskaitykite ir atidžiai  
peržiūrėkite paveikslėlius!





VISI MĄSTOME IR ANALIZUOJAME,  
BET SPRENDŽIAME SKIRTINGAI!

Visi mąstome  
ir analizuojame,  
bet sprendžiame  
skirtingai!



## PASITELKITE VAIZDUOTĘ...

Jei aptikote lemputės ženkliuką:

- tikėkitės neįprastų situacijų, o jų atsakymas gerokai nustebins!;
- tai ne itin painios mįslės, bet jas įmindami dažnai nesiremsite logika, o tikrai pasitelksite vaizduotę;
- jei pasiryžote išnarplioti šiuos galvosūkius, turite mąstyti plačiai, kitaip nei įprasta, pavyzdžiui: mano močiutės auskaras įkrito į kavą puodelyje, bet nesušlapo, kodėl? (Todėl, kad ten buvo tik malta kava.)

ATSPĖJAU!



# KAIP ŽAISTI?

Su šia knyga linksmai leisite laiką ir šeimos ratelyje, ir su draugais. Kuo daugiau žmonių, tuo smagiau bus spręsti galvosūkius. Žinoma, ir dviem žaisti bus tikrai linksma!

Aišku, galite žaisti ir vieni – spręsti galvosūkius patys.

Pasitelkę logiką ir vaizduotę ieškodami užuominų tapsite tikrais detektyvais.

Taigi siūlome du skirtingus žaidimo būdus.

## KARTU SU ŠEIMA



- Jei norite tikrai įdomiai pažaisti, patariame tai daryti turint laiko – skuba čia nepadės.
- Bus daug smagiau, jei galvosūkį narplios kuo daugiau seklių.
- Tik vienas žaidėjas gali prieš tai perskaityti atsakymą – jis ir bus tyrimo vedėjas (kiekvieną kartą galite keistis). Visi kiti klausinės vedėją, kad išsiaiškintų kuo daugiau užuominų, o jis į klausimus gali atsakinėti tik:
  - **taip arba ne;**
  - **klauskite dar kartą (jeigu niekas nesuprato pateiktos užuominos);**
  - **nesvarbu (jei klausimas nepadeda rasti užuominų atsakymui).**
- Jeigu ieškodami atsakymo užstringate, tyrimo vedėjas gali padėti dar kartą peržvelgti turimas užuominas ir atkreipti dėmesį į tai, ką veikiausiai praleidote pro akis.



Neskriauskite mažiausiųjų ir leiskite jiems pasireikšti pirmiems!



# KOMANDOMIS

- Susiburkite į detektyvų komandas po du ar daugiau, o kuris nors tegu bus teisėjas.
- Iš pat pradžių nutarkite, kiek galvosūkių aiškinsitės.
- Svarbiausia galvosūkius išnarplioti ne greičiau už kitus, o pelnyti kuo daugiau taškų.
- Komanda, perpratusi galvosūkį, praneša apie tai teisėjui, o šis patvirtins, ar komanda užsidirbo atitinkamą kiekį taškų ir ar gali toliau tirti.

Išsiaiškinę galvosūkį užsirašykite ant lapelio gautų taškų sumą. Jei žaidimo pabaigoje tarp komandų yra lygiosios – išspręskite dar vieną.

ATSIMINKITE:  
MES MĄSTOME SKIRTINGAI,  
TODĖL TIE PATYS GALVOSŪKIAI  
VIENIEMS BUS LENGVI,  
KITIEMS – SUNKŪS...



## SU ŠEIMA

BYLA	JONAS	ELŽBIETA	PETRAS	AMANDA
INTERNATAS	40	50		
KAIMYNAI			50	
VAGYSTĖ		30		
DVARAS				50
KALĖJIMO KAMERA				20
NEBYLUS LIUDININKAS				
SULTYS	50			
IŠ VISO TAŠKŲ	90	80	50	70



## KOMANDOMIS

BYLA	1 KOMANDA	2 KOMANDA
INTERNATAS	40	
KAIMYNAI		50
VAGYSTĖ		50
DVARAS	30	
KALĖJIMO KAMERA		50
NEBYLUS LIUDININKAS	20	
SULTYS	50	
IŠ VISO TAŠKŲ	140	150



# TAŠKŲ PASKIRSTYMAS

Galvosūčiai suskirstyti pagal sudėtingumo lygius nuo 1 iki 6 ir pažymėti atitinkamu žvaigždučių skaičiumi.

1 = PATS LENGVIAUSIAS



6 = PATS SUNKIAUSIAS



Be to, kiekvienas lygis turi atitinkamą taškų sistemą.

LYGIS



TAŠKAI

10

20

30

40

50

60



# TURINYS



 KALTAS UŽMARŠUMAS ..... 10	 KALĖJIMO KAMERA ..... 38
 KĄ TUO METU VEIKEI? ..... 12	 NUOSPRENDIS ..... 40
 VAGIS LAIVE! ..... 14	 SULTONO ĮPĖDINIS ..... 44
 SENELIO DOVANA ..... 16	 SVETIMAS LAUKUOSE ..... 46
 NEBYLUS LIUDININKAS ..... 18	 NETIKĖTAS PUOLIMAS ..... 48
 KAIMYNAI PRIEŠAIS ..... 20	 UŽDRAUSTAS ADRESAS ..... 50
 KAŽKAS BELDŽIASI Į DURIS ..... 22	 LIETINGAS ŠEŠTADIENIS DVARE ..... 52
 MATRIOŠKA IŠ ANTIKVARIATO ..... 24	 IŠGYVENĘ AUKŠTĮ ..... 54
 KEISTA VAGYSTĖ ..... 26	 GALVOSŪKIS DETEKTYVAMS ..... 56
 PERPLAUKTI UPE ..... 28	 PONO BLESO LIFTAS ..... 60
 NELEMTAS LIETUS ..... 30	 BARMENAS SU ŠAUTUVU ..... 62
 LEMTINGAS ŠŪVIS ..... 32	
 INTERNATAS ..... 34	
 PRAŠAU SULČIŲ ..... 36	

ATKREIPKITE DĖMESĮ, KURĮ  
GALVOSŪKĮ SPREŠTI PASITELKUS  
LOGIKĄ, O KURĮ – VAIZDUOTĘ.







VAIZDUOTĖ

30 TAŠKŲ

LYGIS – VIDUTINIS



# KALTAS UŽMARŠUMAS



Tapęs našliu Markas įsikūrė prie jūros. Čia jis gyvena jau daugybę metų ir dirba namuose. Jo gyvenimo ritmas gana pastovus, kiekvieną naktį prieš eidamas miegoti Markas įjungia šviesą.



1 Tačiau vieną naktį jis yra toks pavargęs, kad nueina miegoti paminšęs įjungti šviesą.



2 Nubudęs ryte per radiją išgirsta siaubingą žinią.

3 Markas griebiasi už galvos ir bėgte pasileidžia į policiją prisipažinti esą kaltas dėl nelaimingo atsitikimo.



Pone policininke,  
tai aš kaltas dėl to,  
kas nutiko!



KODĖL MARKAS  
NUTARIA, KAD  
KALTAS YRA JIS?



ATSAKYMAI 65–68 P.





LOGIKA

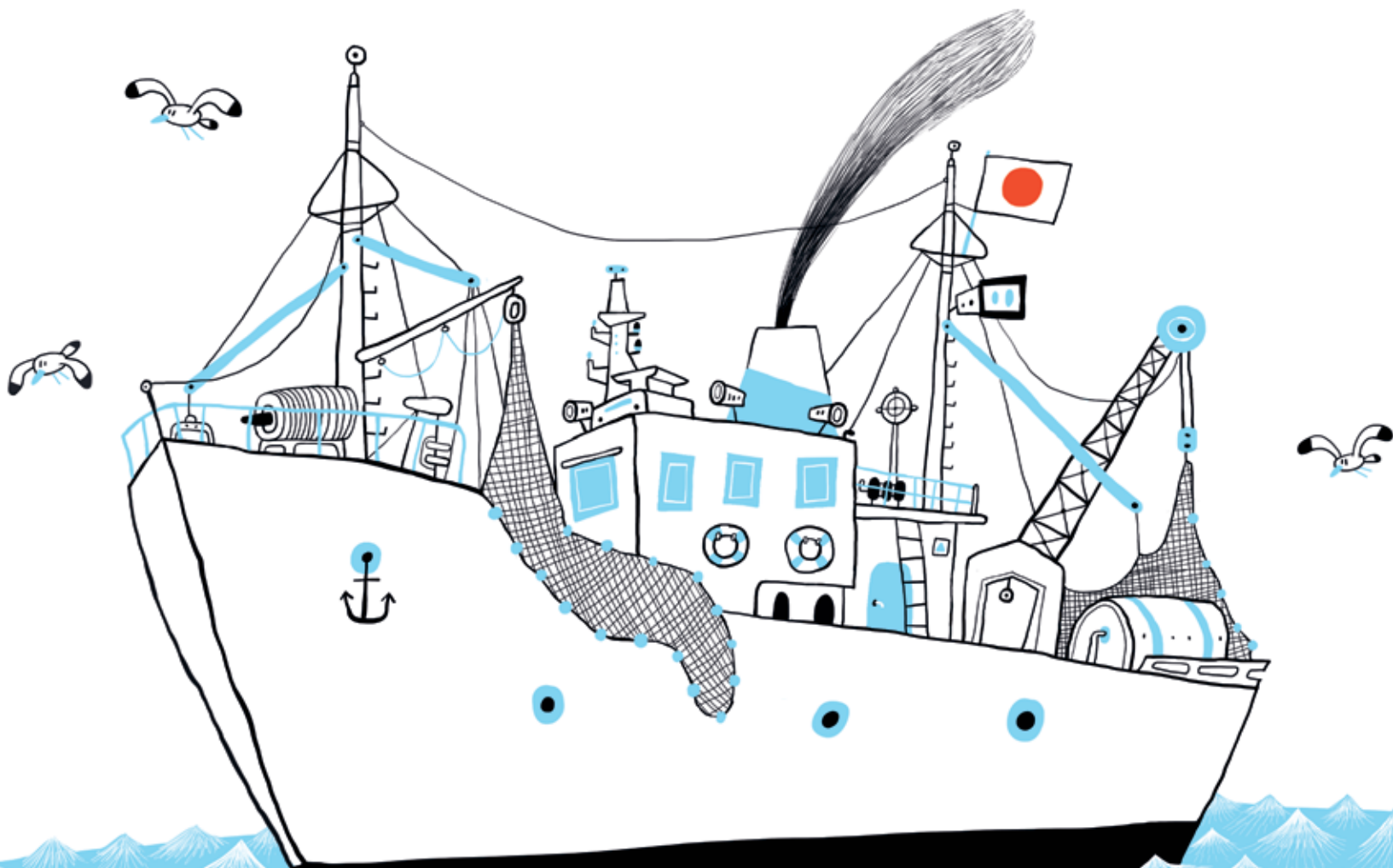
30 TAŠKŲ

LYGIS – VIDUTINIS



# VAGIS LAIVE

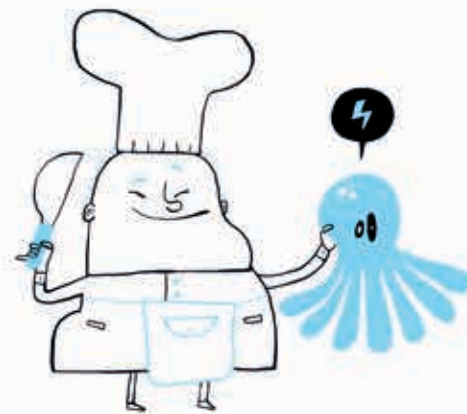
Žvejybinis japonų laivas išplaukia žvejoti į atvirą jūrą. Darbo dienos pabaigoje laivo kapitonas nutaria išsimaudyti po dušu, nusisega vertingą laikrodį ir palieka ant stalelio kajutėje.



- 1 Išėjęs iš dušo laikrodžio neberanda!  
Kad išsiaiškintų vagį, kapitonas sukviečia  
visą įgulą ir pradeda klausinėti,  
ką kiekvienas veikė, kol jis maudėsi.



- 2 Virėjas sako,  
kad ruošė  
vakarienę įgulai.



- 3 Mechanikė tvirtina,  
kad tikrino, ar tinkamai  
veikia generatorius.



- 4 Bocmanė patikina, kad  
snaudė savo kajutėje.



- 5 Jūreivis prižiūrėtojas paaškina,  
kad užlipo į denį vėliavos apverstai,  
nes ši buvo pakabinta atvirkščiai.



KURIS IŠ JŲ  
MELUOJA?

