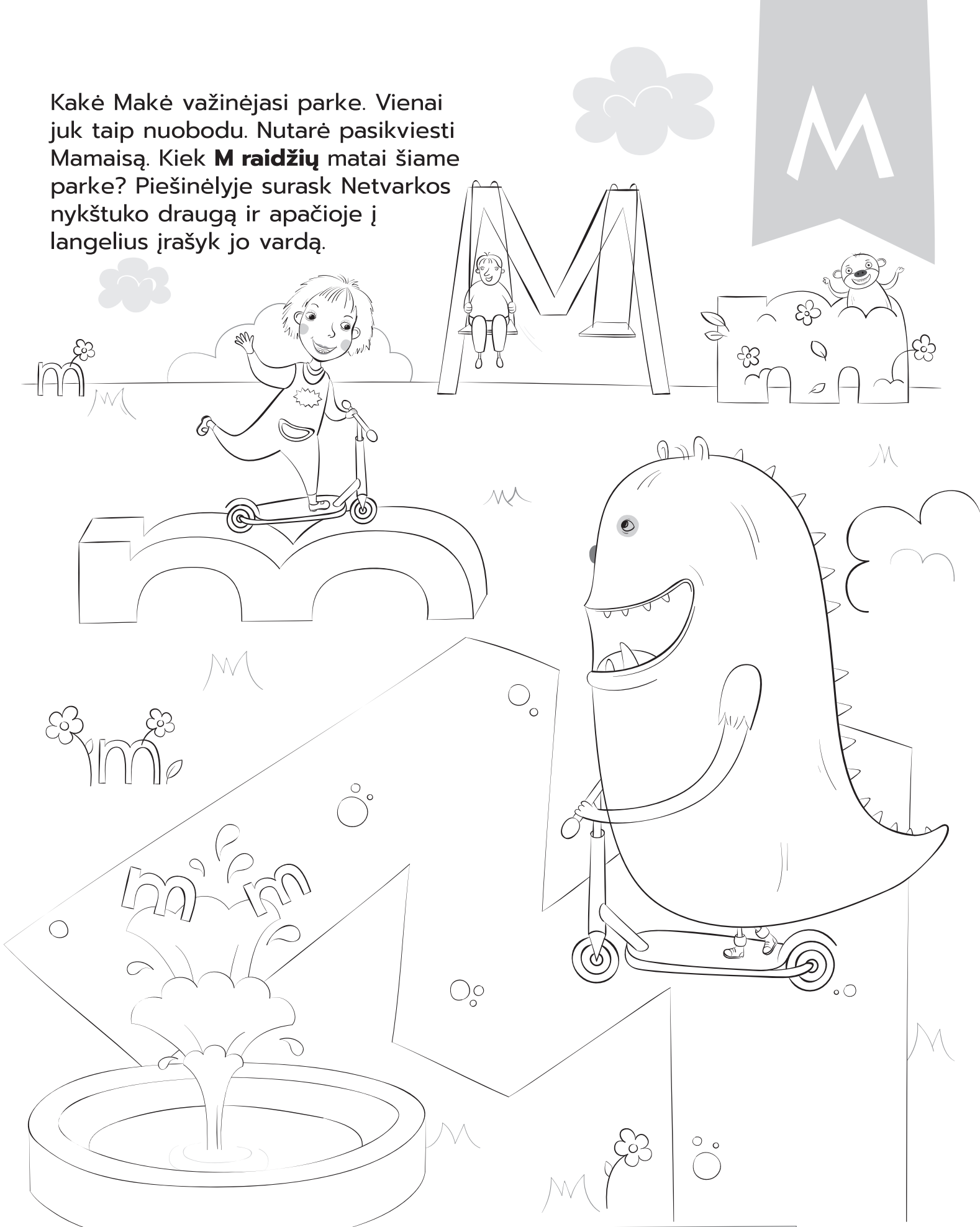


A

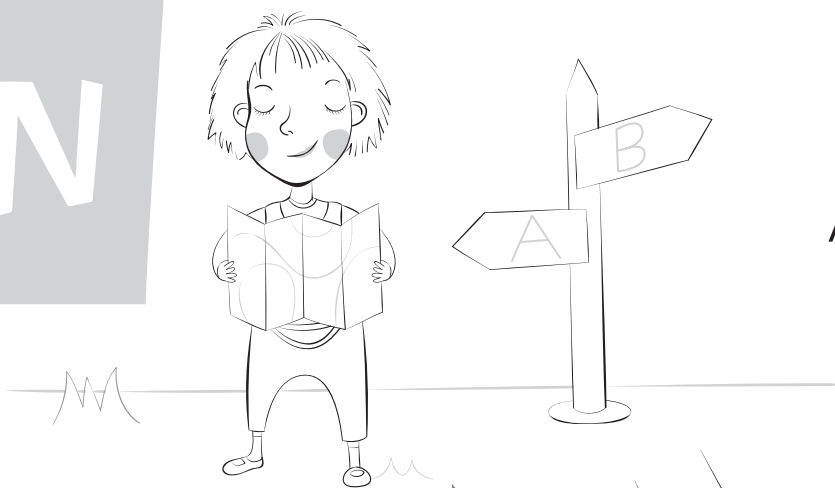
Kakė Makė nuėjo į mišką. Miškas keistos formos. Sujunk punktyrinę liniją. Kaip manai, kokia tai raidė?



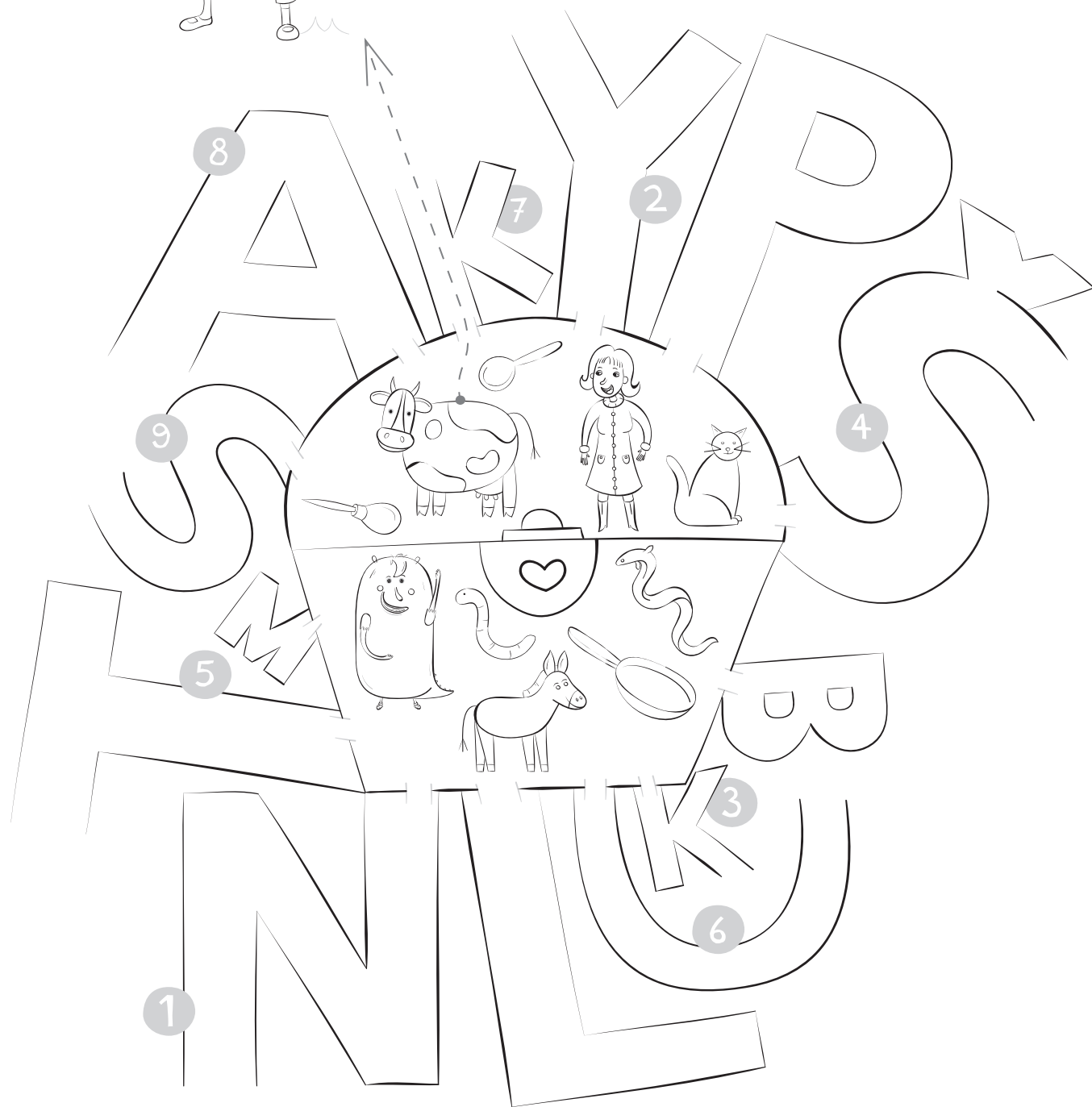
Kakė Makė važinėjasi parke. Vienai  
juk taip nuobodu. Nutarė pasikviesti  
Mamaisą. Kiek **M** raidžių matai šiame  
parke? Piešinyje surask Netvarkos  
nykštuko draugą ir apačioje į  
langelius įrašyk jo vardą.



# N



Padėk Kakei Makei su lobiu  
išeiti takeliu ir į langelį  
įrašyk tą raidę, kuria keliavo.  
Apačioje langeliuose sudaryk  
žodį iš raidžių.



1	2	3	4	5	6	7	8	9
						K		